

道守シート記載例（斜面・異常有）

届出日：〇〇年 〇月 〇日

登録番号： 〇〇〇〇〇〇

1. 報告内容

道路構造物の異常の（有）無）

2. その道路構造物の種類

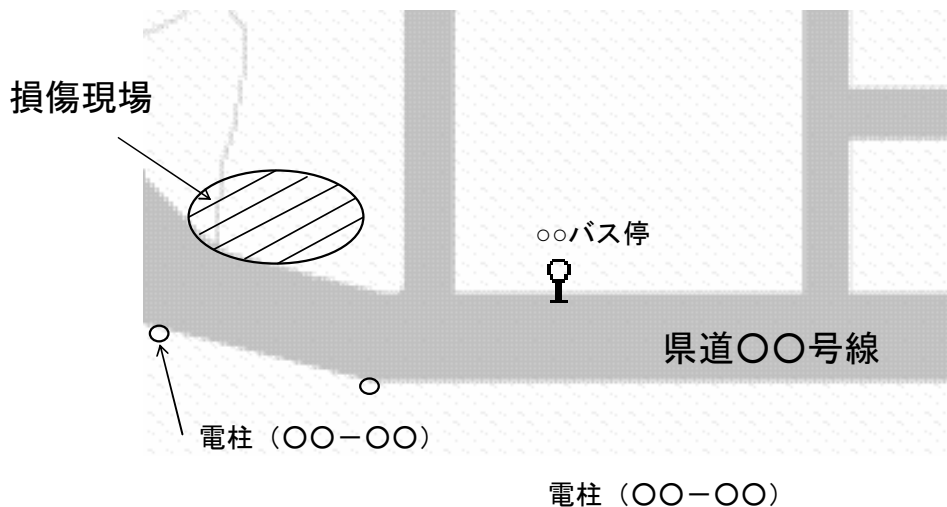
道路・橋（橋梁名： ）・トンネル（トンネル名： ）・斜面
その他（ ）

3. その道路構造物の場所

- ・路線名 ……（ 県道〇〇号線 ）・わからない
- ・所在地 ……（ 長崎県〇〇市〇〇 〇丁目 ）・わからない
- ・管轄 …… 国・長崎県 市町村（ ）・わからない
- ・緯度・経度 …（ N（北緯）〇度〇分〇秒 E（東経）〇度〇分〇秒 ）・わからない

※GPS機能付携帯電話を使用されている方は、無料で位置情報（緯度・経度）が確認できます。

地図（目印の例：主な建物、バス停、電柱番号などを記載してください。）



4. 損傷の発生時期

今日・2～3日前・1週間前・1ヵ月前・わからない

その他災害後等（ ）

連絡先

長崎大学大学院工学研究科 インフラ長寿命化センター
〒852-8521 長崎市文教町1-14
TEL：095-819-2880 FAX：095-819-2879
E-mail：michimori@ml.nagasaki-u.ac.jp

氏名（ 〇〇 〇〇 ） 連絡先（ 〇〇-〇〇-〇〇 ）

※管理者へは通知しません

状況写真・状況スケッチ



箇所：全景

石が落ちてきている。



箇所：損傷部

石が落ちてきている。



箇所：

道守シート記載例（橋梁・異常有）

届出日：〇〇年 〇月 〇日

登録番号： 〇〇〇〇〇〇

1. 報告内容

道路構造物の異常の(有)無)

2. その道路構造物の種類

道路・橋(橋梁名：〇〇橋)・トンネル(トンネル名：)・斜面
その他()

3. その道路構造物の場所

- ・路線名 …… (市道〇〇号線) ・わからない
- ・所在地 …… (長崎県〇〇市〇〇 〇丁目) ・わからない
- ・管轄 …… 国・長崎県(市町村)(〇〇市) ・わからない
- ・緯度・経度 …… (N (北緯) 〇度〇分〇秒 E (東経) 〇度〇分〇秒) ・わからない

※GPS機能付携帯電話を使用されている方は、無料で位置情報(緯度・経度)が確認できます。

地図(目印の例: 主な建物、バス停、電柱番号などを記載してください。)



4. 損傷の発生時期

今日・2~3日前・1週間前・1ヵ月前(わからない)

その他災害後等()

連絡先

長崎大学大学院工学研究科 インフラ長寿命化センター
〒852-8521 長崎市文教町1-14
TEL: 095-819-2880 FAX: 095-819-2879
E-mail: michimori@ml.nagasaki-u.ac.jp

道守シート記載例（トンネル、異常有）

届出日：〇〇年 〇月 〇日

登録番号： 〇〇〇〇〇〇

1. 報告内容

道路構造物の異常の(有) 無)

2. その道路構造物の種類

道路・橋（橋梁名： ） (トンネル) (トンネル名：〇〇トンネル) ・斜面

その他（ ）

3. その道路構造物の場所

・路線名 …… (国道〇〇号線) ・わからない

・所在地 …… (長崎県〇〇市〇〇 〇丁目) ・わからない

・管轄 …… (国・長崎県・市町村) ・わからない

・緯度・経度 …… (N (北緯) 〇度〇分〇秒 E (東経) 〇度〇分〇秒) ・わからない

※GPS機能付携帯電話を使用されている方は、無料で位置情報(緯度・経度)が確認できます。

地図(目印の例:主な建物、バス停、電柱番号などを記載してください。)



4. 損傷の発生時期

今日・2~3日前・1週間前・1カ月前・わからない

その他災害後等(〇月〇日の地震の後、徐々に進行してきた。)

連絡先

長崎大学大学院工学研究科 インフラ長寿命化センター

〒852-8521 長崎市文教町1-14

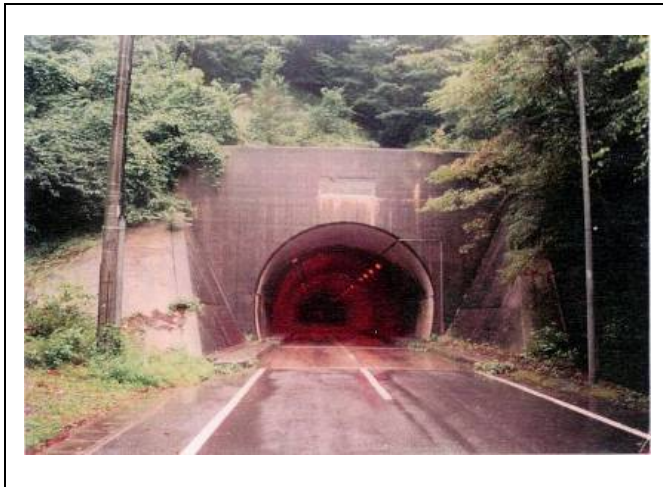
TEL: 095-819-2880 FAX: 095-819-2879

E-mail: michimori@ml.nagasaki-u.ac.jp

氏名 (〇〇 〇〇) 連絡先 (〇〇-〇〇-〇〇)

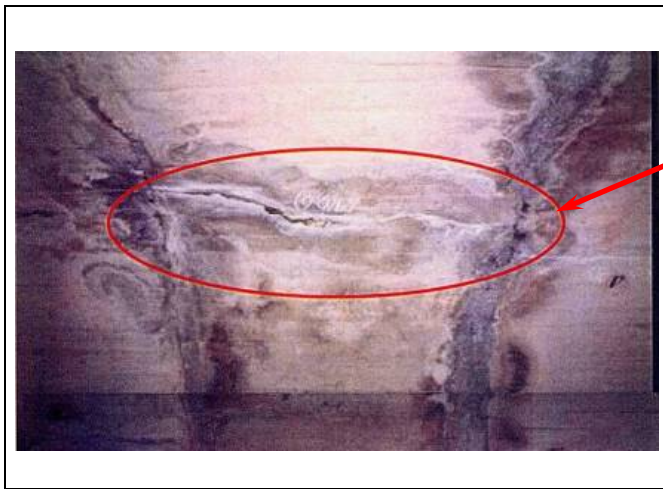
※管理者へは通知しません

状況写真・状況スケッチ



箇所：全景

〇〇側より



箇所：損傷部①

ひび割れが発生している。



箇所：損傷部②

ひび割れが発生している。

道守シート記載例（道路、異常無）

届出日：〇〇年 〇月 〇日

登録番号： 〇〇〇〇〇〇

1. 報告内容

道路構造物の異常の有（ 無）

2. その道路構造物の種類

道路・橋（橋梁名：〇〇橋）・トンネル（トンネル名： ）・斜面
その他（ ）

3. その道路構造物の場所

- ・路線名 ……（ 県道〇〇号線 ）・わからない
- ・所在地 ……（ 長崎県〇〇市〇〇 〇丁目 ）・わからない
- ・管轄 …… 国・ 長崎県 市町村（ ）・わからない
- ・緯度・経度 …（ N（北緯） E（東経） ） わからない

※GPS機能付携帯電話を使用されている方は、無料で位置情報（緯度・経度）が確認できます。

地図（目印の例：主な建物、バス停、電柱番号などを記載してください。）



4. 損傷の発生時期

今日・2～3日前・1週間前・1ヵ月前・わからない

その他災害後等（ ）

連絡先

長崎大学大学院工学研究科 インフラ長寿命化センター
〒852-8521 長崎市文教町1-14
TEL：095-819-2880 FAX：095-819-2879
E-mail：michimori@ml.nagasaki-u.ac.jp

状況写真・状況スケッチ



箇所：全景

.....

.....

.....

.....

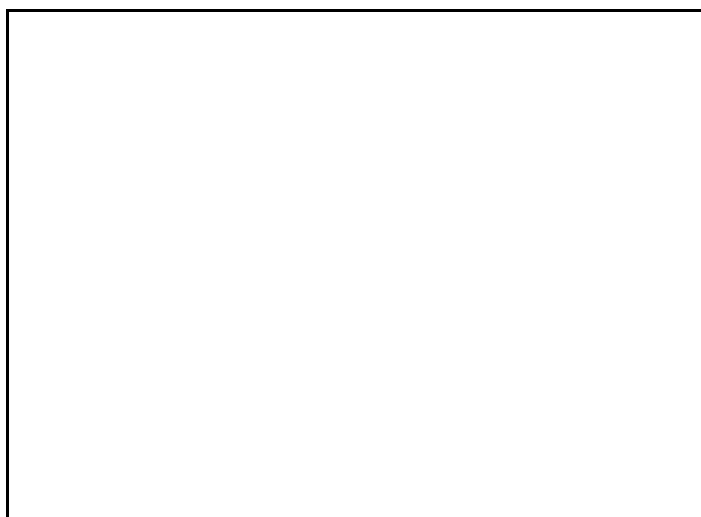
.....

.....

.....

.....

.....



箇所：

.....

.....

.....

.....

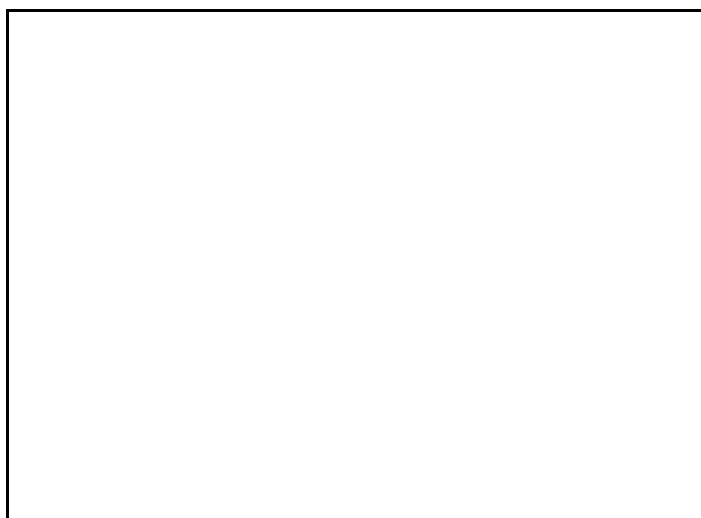
.....

.....

.....

.....

.....



箇所：

.....

.....

.....

.....

.....

.....

.....

.....

.....